

あさひの

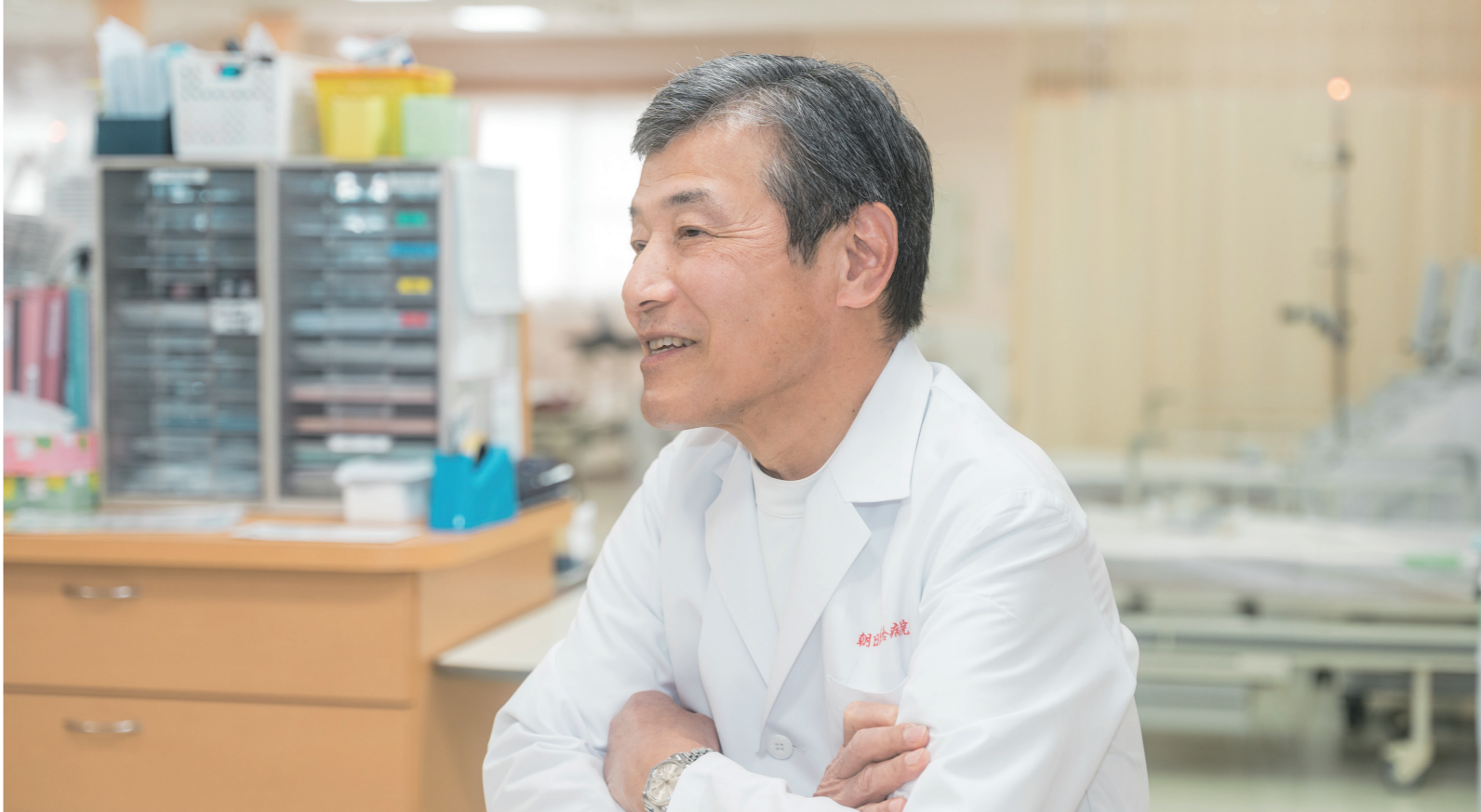
2025

No.81

TAKE FREE

超高齢化社会における  
透析センターの役割





透析センター長  
いとう じろう

## 超高齢化社会における

## 当院透析センターの役割

# 伊東 磁郎

### 透析は新しい生活のスタート

透析と聞くと「たいへんそう」「生活が制限される」と感じる方も多いかもしれませんが。

しかし、透析は腎臓の機能が低下した体を支えるための大切な治療法です。

透析によって体内の老廃物や余分な水分が取り除かれ、倦怠感やむくみをはじめとした尿毒症症状が改善し、体調が安定します。

結果、「趣味を再開できた」「仕事に意欲が湧いた」という前向きな変化を実感される方も少なくありません。

実際、透析をしながら現役で仕事を続けている方や、ボウリングやゴルフなど、趣味を楽しんでいる方が当院に数多くいます。

らっしゃいます。

透析は「終わり」ではなく、前向きに取り組むことで生活の質を大きく向上させる「新しい生活のスタート」です。

当院では、患者さんが安心して透析生活を続けられるよう、医師、看護師、臨床工学技士が連携し、一人ひとりに寄り添ったきめ細やかな治療を提供しています。

### 高齢化する透析患者さん

現在、日本には約34万人の透析患者さんがいます。1968年に国の調査が始まって以来、年々増加してきた透析患者数は、2022年に初めて減少に転じました。

しかし、透析患者さんの平均年齢は約69歳と上がり

続けています。当院の透析患者さんに至っては、約75歳と全国平均のさらに上。超高齢化社会を迎えた日本では、透析患者さんの高齢化も顕著になっているのが現実です。

そして、多くの患者さんが前向きに透析生活を送る一方、高齢化に伴う課題も増えています。

体力の低下による通院困難や、認知症による自己管理の難しさ。透析を始める以前に、さまざまな問題を抱える方が増えているのです。

そのため、当院のように多くの診療科にまたがる総合的な診療や、本格的なリハビリが可能で、入院中も透析ができる病院の需要がますます高まっていると言えます。

### 当院透析センターの役割

私達の病院は、手術前後の患者さんが入院する一般病棟と、長期療養が必要な患者さんが入院する療養病棟を併せ持つ、ケアミックス型施設です。

透析センターでは、急性疾患の治療を終えた透析患者さんを受け入れ、病状に応じた病棟で切れ目のない医療を提供しています。

また、自宅や施設から通院する外来透析患者さんも約50名おり、幅広い支援を行っています。

一つ目は通院サポートです。高齢者や身体的な制限がある患者さんも多く、透析のための頻繁な通院はとてつもない大きな負担です。そこで、タクシーでの送迎や、介護送迎サービスとの連携を強化し、通院をサポートしています。

二つ目は、住環境です。自宅での生活に不安がある患者さんに対して、隣接するサービス付き高齢者向

け住宅を活用し、安心して通院透析ができる環境を整えています。

そして三つ目は、総合的な診療です。

多くの診療科を持つ総合病院の利点を活かし、透析日に整形外科や皮膚科などの他科診療が可能です。加えてCTやMRI、内視鏡検査をはじめとする臨床検査も院内で実施でき、患者さんの病状やライフステージに応じた包括的な医療を提供しています。

透析は、新たな生活をスタートさせる大切な一歩です。安心して透析生活を送れるよう、私たちの医療スタッフは一丸となって、丁寧で質の高いサポートを提供しています。透析を通じてより豊かな生活を送れるよう、私たちは患者さんとともに歩み続けます。



### 各病棟の取り組み

#### 回復期リハビリテーション病棟

社会復帰を目指す患者さんに向けて、専門的なリハビリを提供。自宅での生活を再開し、元の透析施設で通院透析ができるよう支援しています。

#### 地域包括ケア病棟

複数の病気を抱える高齢者や透析患者さんに対して、必要な医療を一貫して提供し、患者さんの病状に合わせた段階的なサポートを行います。

#### 療養病棟（透析療養病棟）

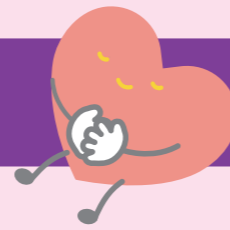
慢性疾患や認知症によって、自宅での生活が難しい患者さんへ、長期的な療養環境を提供しています。当院で最も多くの透析患者さんが入院している病棟です。

#### 緩和ケア病棟

がんの末期など、透析治療が体への負担となる場合、緩和ケアを選択することも。患者さんが安心して最期を迎えられるよう、穏やかな環境を整えています。



# 安心・安全な透析生活



## 透析医の紹介

透析は新たな生活のスタートです。  
透析を始めてからの人生を安心して過ごしていただけますよう、医師、  
看護師、臨床工学技士が協力してサポートします。



伊東 磁郎

透析療法の目指すところは、QOL（生活の質）を維持することだと考えます。そのためには、エビデンスに基づいた透析条件の細やかな設定や、総てにわたってケース・バイ・ケースで柔軟に対応する事を心掛けています。

- 1.データに基づいたきめ細やかな透析管理や投薬管理を行います。
- 2.患者さんに自己管理を促すための食事指導や心の持ち方を指導します。

川畑 幸嗣



古閑 博子

患者さんの母として、若いスタッフの祖母として微力を尽くします。



木脇 祐聡

患者さんの血液透析導入や維持透析だけでなく、社会生活への復帰まで見据えた治療、ケアプランを提供することを心掛けております。

## 快適な透析生活 を送っていただく為に、様々なサービスを行っています！



### 電動リクライニングベッド

すべてのベッドは、寝起きの負担を減らすことができる「電動リクライニングベッド」です。透析中の体勢変更も楽に行えます。

### Wi-Fi完備



お持ちのスマートフォンなどをインターネットに接続して、快適に動画などをお楽しみいただけます。



### アームテレビ

寝たままの姿勢で見やすいアーム式液晶テレビを、すべてのベッドに取り付けています。

### 無料送迎

病院から30分圏内の患者様へ、提携タクシーでの無料送迎、介護タクシーと連携したサービスを提供しております。



## 透析室の取り組み 3つの特長



### 1 シャントを守る為に

透析する上で必要不可欠な血管（シャント）を守る為に、小さな異常も見逃さないよう最新のエコーを使って管理しています。



医療機器の専門家である臨床工学技士が機械と患者様の安全を守ります！

### 2 感染症を広げない

透析室での感染拡大を防ぐ為、感染患者様を2床ある隔離透析室で透析を行う事が可能です。



透析看護に特化したスタッフが細かな変化も見逃さず、行き届いたケアを提供します！

### 3 総合的な診療

透析治療だけでなく、総合病院の利点を活かし、整形外科や皮膚科など、様々な診療科への受診が可能です。



透析以外の診療科を受診する際の送迎など、治療以外の部分でサポートします！

近年、末期腎不全に対する透析療法は、日本だけでなく世界的に増えており、医療経済上での大きな問題となっています。腎臓疾患の末期腎不全への進展を阻止するためには、前段階である慢性腎臓病(Chronic Kidney Disease: CKD)を早期発見し、その管理と治療が重要であると広く認識されるようになりました。熊本市でもCKD対策のための連携会議が定期的に開催されています。

腎臓の大きな役割は、血液を「濾過」し「不要なもの・有害なもの」を尿として排出することですが、その「濾過機能」が低下し、蛋白尿が認められる状態が一定期間続くとCKDと診断されます。

CKDの原因としては、高血圧、糖尿病がその代表です。高齢化、脂質代謝異常、喫煙なども関与しています。

初期のCKDには自覚症状も他覚的な所見もありません。まずは自分の腎臓機能を知ることが大切です。採血のデータで腎機能を評価するには、尿素窒素とクレアチニンを参考にしますが、特にクレアチニンの値に注目してください。また、糸球体濾過の値(GFR)の推定値であるeGFRが付記している場合は、これが低下していないかにも注意。尿検査においては、タンパク尿のチェックも大切です。尿にタンパクが出ている人は、出てい



腎臓疾患と心血管病  
理事長代理兼統括院長  
清水 治樹  
(脳卒中診療科)

広報誌リニューアルに伴い、タイトルを「健診センター通信」から「健身控え帳」と変更しました。身体を健やかに保つための情報として、これからも連載を続けます。是非、メモしてご活用ください！



ない人の2倍の速さで腎臓の機能が低下すると言われています。

さて、腎機能の低下は心血管病(脳卒中や心臓病)の危険因子にもなることがはっきりしています。日本脳卒中データバンクで、腎不全患者における脳梗塞の病型と退院時の機能転帰の関連を説明しています。結果として、上記のeGFRが減少することにより脳梗塞の中でも重症なタイプである心原性脳塞栓症が増え、また全身状態不良や院内死亡も増える結果でした。透析患者でも心原性脳塞栓症の割合が高いことを認めています。

CKDの予防と腎不全を防ぐには、血圧が高い方は適切な値まで下げる必要があります。塩分の制限、適度な運動、(喫煙者は)禁煙なども効果があります。

腎機能の悪い糖尿病の方は厳格な血糖コントロールが必要です。また、脂質異常症の治療によっても、タンパク尿の減少と腎機能低下の抑制が期待できるとされています。

高血圧がある、血糖値やコレステロール値が高い、喫煙をする方は、「いつの間にかCKD」ということもあります。ぜひとも定期的な血液検査と尿検査をお勧めします。

糖尿病(透析) 予防のための

## 減塩コントロール



栄養科  
管理栄養士リーダー 内田 佳奈

塩分や加工食品の摂りすぎは高血圧の原因となり、腎臓に負担がかかります。  
1日6g未満を目指して減塩を心掛けましょう。

### 減塩のポイント

- ①食塩量の少ない調味料を上手に使いましょう。  
減塩調味料はスーパーなどにもあります。上手に活用しましょう。
- ②香辛料や酸味、香味野菜などを上手に利用しましょう。  
しょうが、にんにくなどの薬味、ごま油、ナッツ類で香り、レモン、酢などの酸味を上手に活用し、塩味より「うまみ」を出しましょう。
- ③1食の中で、1品は通常の味付け、2品は減塩に！  
味付けにメリハリをつけ、楽しく減塩を継続しましょう。
- ④調味料は「かける」より「つける」！  
しょうゆやソースなどは直接「かける」とかけすぎになります。ちょっと「つける」を心掛けましょう。



### 減塩レシピ 鮭の香草パン粉焼き

栄養素(1人分)  
エネルギー: 255kcal  
タンパク質: 17.1g  
脂質: 18.7g  
炭水化物: 5.3g  
塩分: 1.1g

#### 材料(2人分)

- ・鮭 ..... 140g(2切)
- ・白ワイン(or酒) ..... 大さじ1
- ・塩 ..... 小さじ1/2
- ・パン粉 ..... 大さじ5
- ・パセリ(粉) ..... 小さじ1/2
- ・バジル(粉) ..... 小さじ1/2
- ・オリーブオイル ..... 大さじ3
- ・黒こしょう ..... 適量
- ・にんにくチップ ..... 適量

#### 作り方

- 1 鮭に白ワイン(or酒)をふりかけ軽くなじませておく。
- 2 ①に塩をふり、パン粉・パセリ・バジルをまぶす。  
※黒こしょう・にんにくチップはお好みで!
- 3 フライパンにオリーブオイルをひき、温まったら鮭を焼く。
- 4 しっかり焼き、完成。



サービス付き高齢者向け住宅

# サンあさひの 入居者募集中

全100室(1人部屋93室・2人部屋7室)

60歳以上で自立、要支援～要介護の方までご入居いただけます

### 介護浴室



#### 機械浴を設置

介護スタッフが介助を行うので、介護が必要な方も安心・安全にご入浴いただけます。

### バリアフリー



#### バリアフリー完備

館内は、室内も含め段差のない床です。車椅子でもスムーズに移動が可能です。

### 透析送迎



#### 透析の方も安心

透析されている方もご入居いただけます。スタッフが朝日野総合病院まで送迎いたします。

### ご入居までの大まかな流れ



まずは、お電話またはこちらのフォームから、お気軽にお問い合わせください。

お問い合わせフォームはこちら

受付時間 月～金 9:00～17:00 (祝日を除く)

TEL 096-274-1130

〒861-8072 熊本県熊本市北区室園町8番10号

ホームページ <https://x.gd/ET3vx>





医療法人 朝日野会

朝日野総合病院

〒861-8072 熊本市北区室園町12番10号  
TEL 096-344-3000 FAX 096-343-7570

